



顺络电子 招聘宣讲会

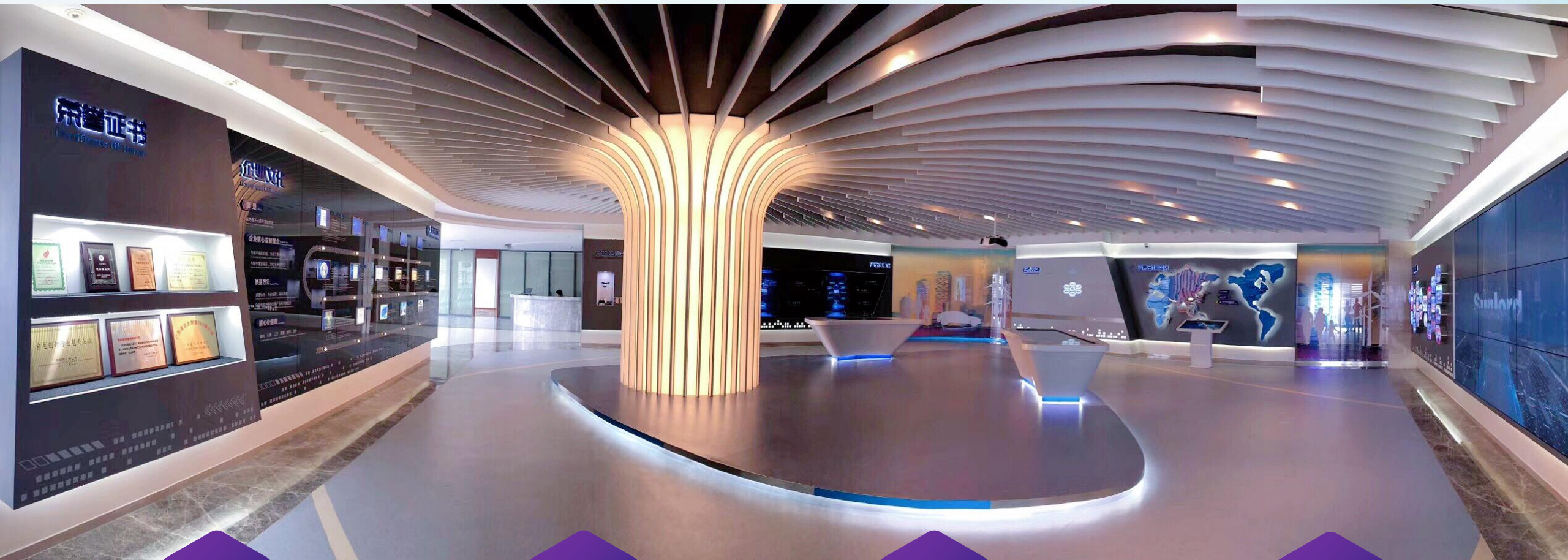
【猜一猜】

这是世界上（顺络）最小的电感
下面5个杯子分别有多少顺络电感？

猜猜杯中有多少电感？



目录 | CONTENTS



01

平台

02

成长

03

福利

04

环境



PART 1 认识顺络
技术 & 产品 & 行业地位



PART 01 公司简介

- 规模：2007年A股上市，万人平台
- 地位：中国第一，世界前三
- 市值：300亿+，年复合增长约24%
- 国内外共11个研产基地-工业园



东莞顺络园区



新型电子元器件研发基地



深圳顺络（集团总部）



上海顺络园区



江苏顺络富钧新能源



淮安顺络文盛



东莞信柏结构陶瓷



湘潭顺络园区



贵阳顺络迅达



衢州顺络电路板



越南顺络

PART 01

全球销售网络

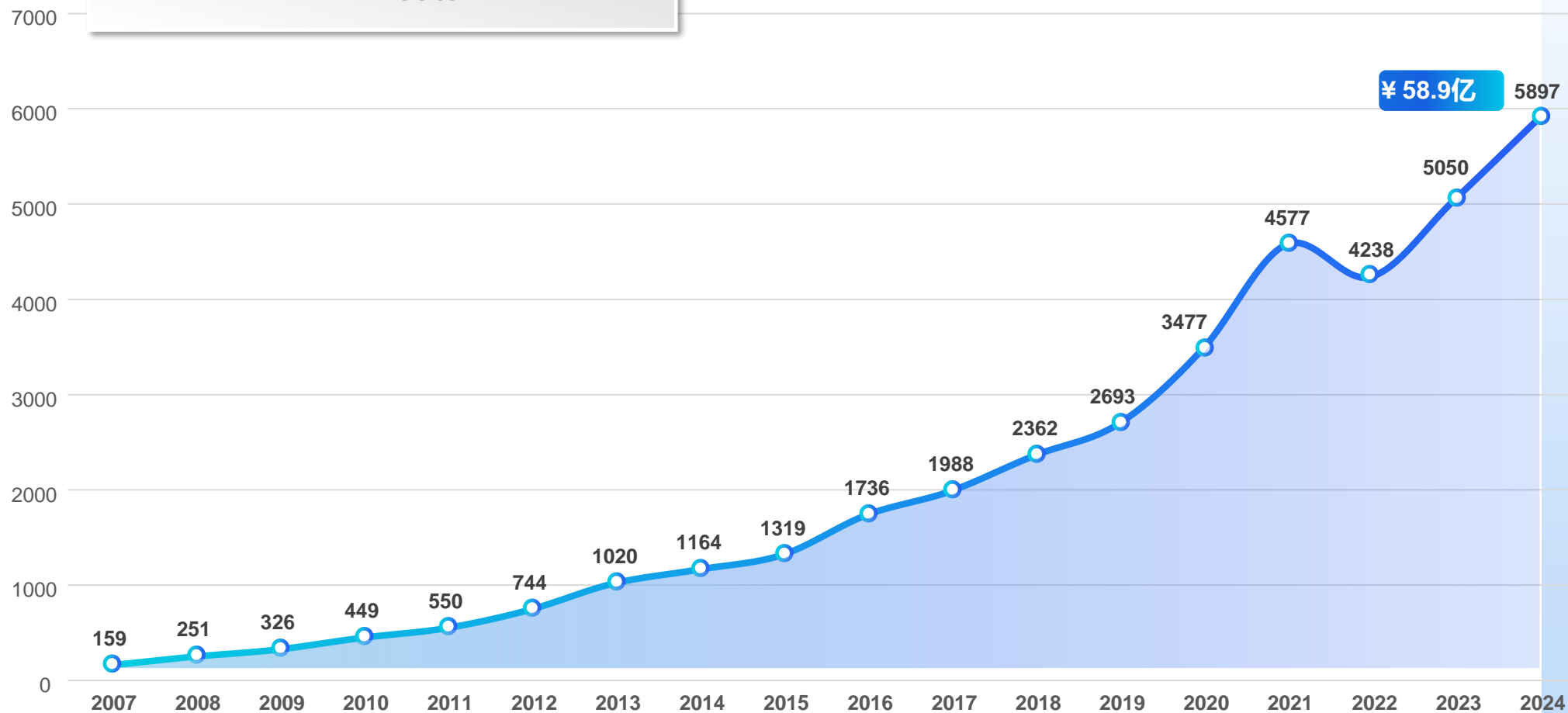


PART 01

2007~2024年销售额

2024年销售额：58.97 RMB (亿元)

2007-2024年平均复合增长率: 23.68%



PART 01

主要产品系列

绕线技术平台

功率电感器



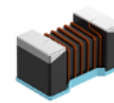
射频电感器



共模电感



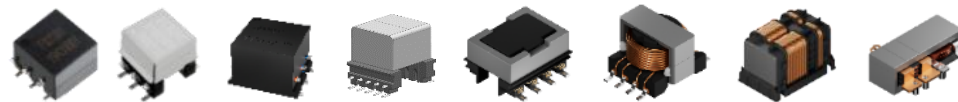
磁珠



平面变压器



绕线变压器



叠层技术平台

功率电感器



射频电感器



共模
滤波器



敏感器件



磁珠

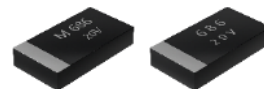


LTCC器件



其他

钽电容



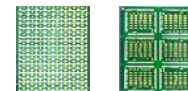
氧化锆陶瓷



陶瓷波导滤波器



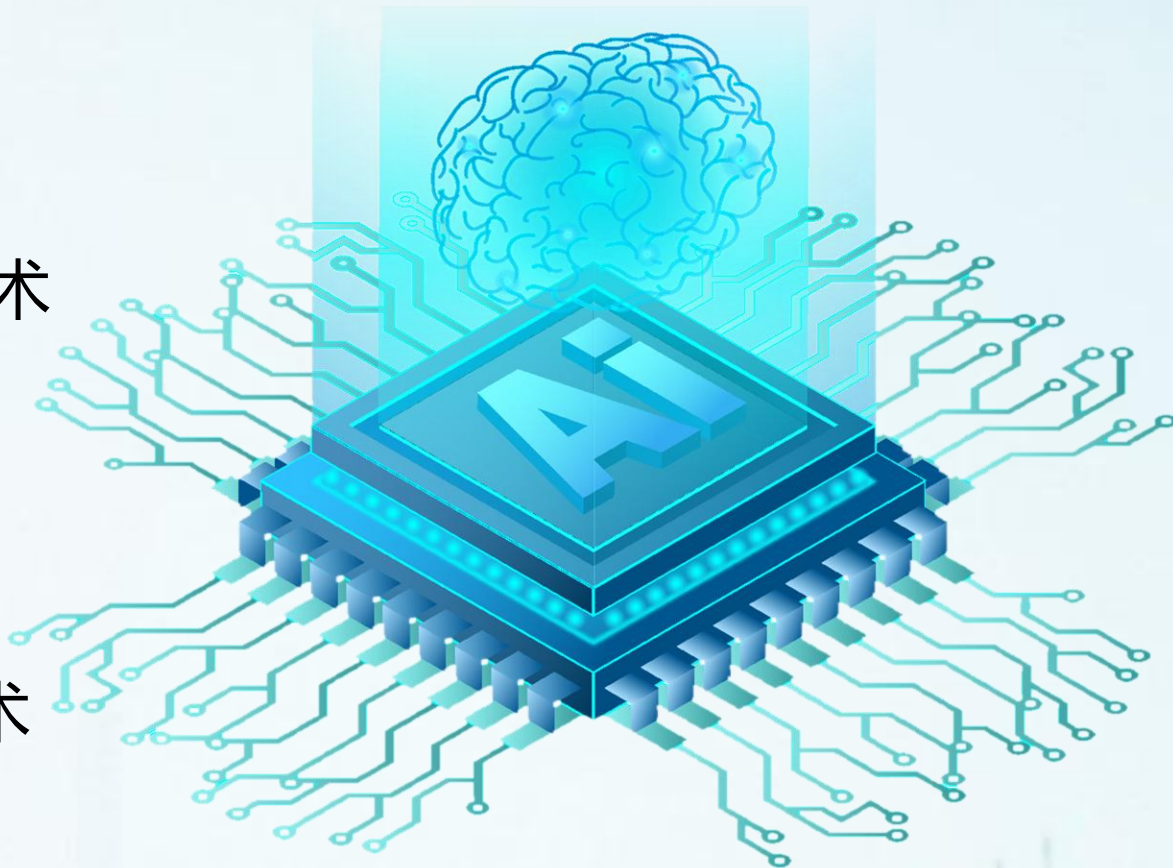
PCB



核心技术

超精细加工技术

高可靠性成型技术



无气隙磁芯技术

低磁损高磁导率
铁基合金粉材料

- 公司现有研发人员约2千人，每年研发投入约占收入10%，深圳高层次人才/博士后工作站；
- 拥有国内、国际专利1000余项，顺络产品在载人航天、空间站、北斗系统、嫦娥卫星等国家重大项目中都有所应用，长期承担国家863科研项目。
- 公司是中国电感创始者和行业标准制定者，是国家级高新技术企业和深圳市首批自主创新行业龙头企业。

PART 01

消费级&工业级产品

凡是用电之处、凡是用到信号之处，都会用到顺络的产品！

电路保护产品

变压器

传感器

氧化锆陶瓷产品

LTCC技术产品

NFC产品

EMC产品

PDS天线

电感

PCB



1 车载照明

2 电池管理系统

3 智能座舱

4 智能驾驶

5 T-BOX及 V2X

6 车载充电机

7 DC/DC 转换器

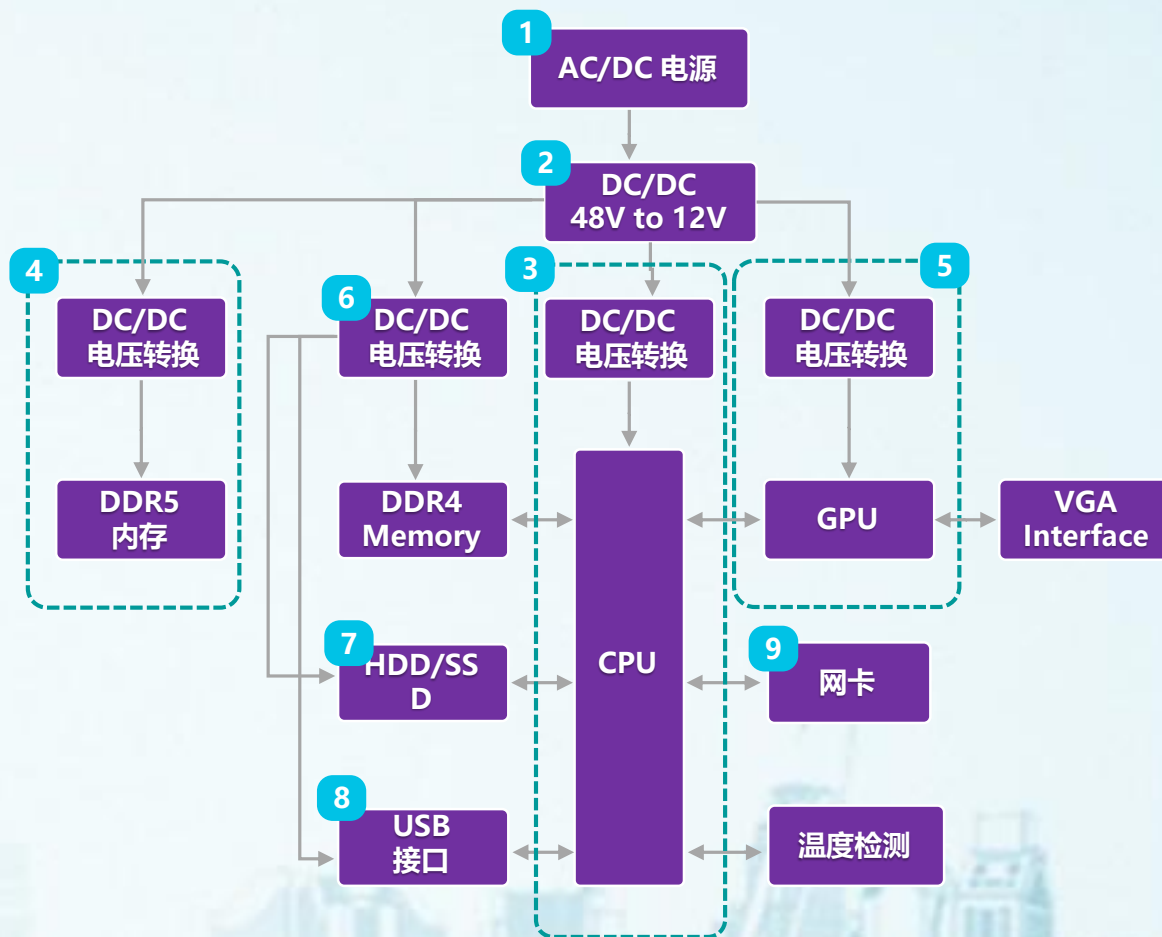
8 电驱电控

9 混动系统

10 热管理系统

PART 03

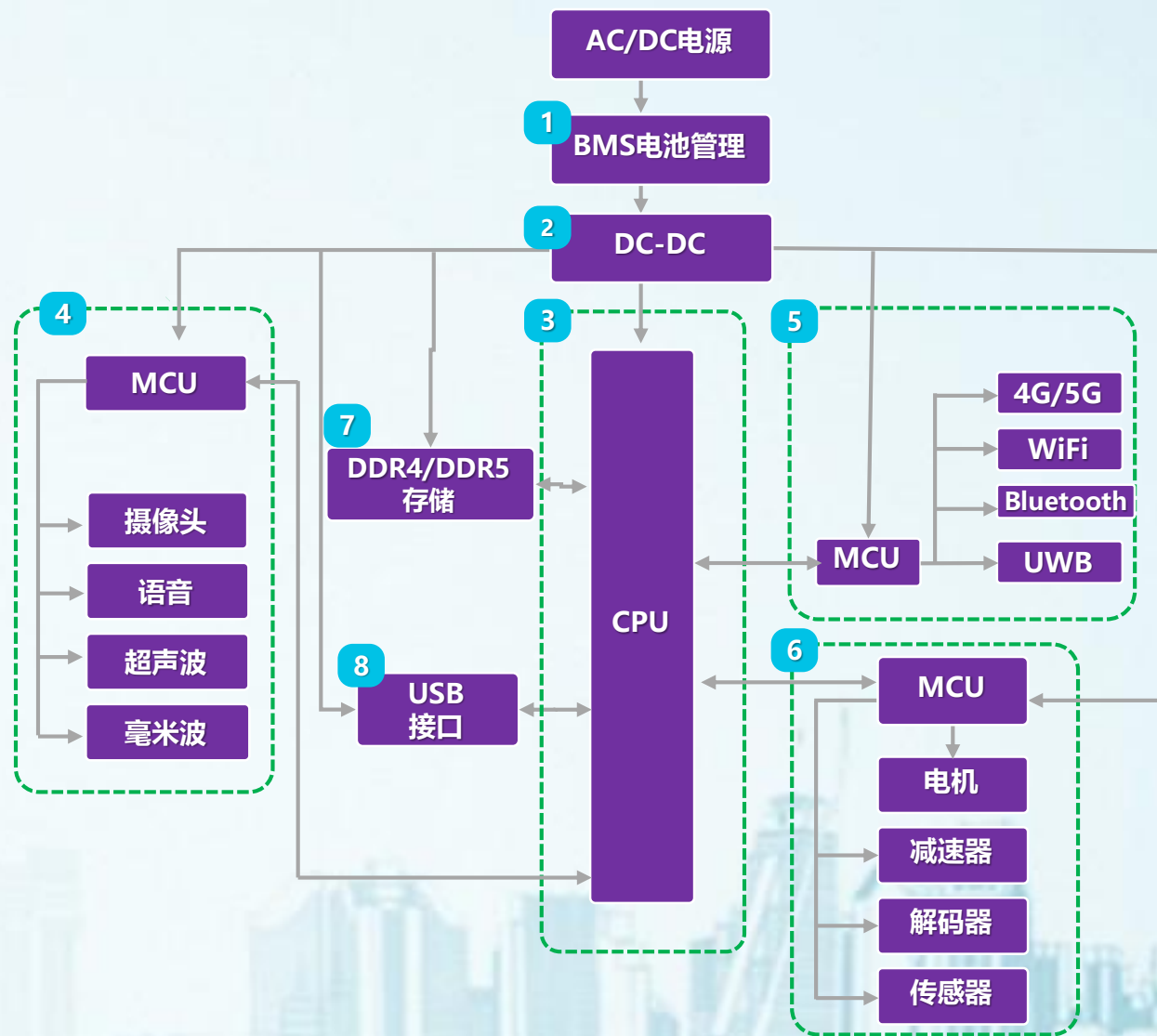
数据中心和AI应用



- 1 AC/DC 电源
- 2 48V to 12V
- 3 CPU
- 4 DDR5内存
- 5 GPU
- 6 DC/DC电压转换
- 7 HDD/SSD
- 8 USB 接口
- 9 网卡

PART 04

机器人应用



- 1 电池管理
- 2 DC-DC
- 3 CPU
- 4 感知系统
- 5 通讯系统
- 6 执行系统
- 7 内存
- 8 USB接口

【猜一猜】

顺络年交付电感多少只？

超过两千亿只

200,000,000,000



PART 2 成长在顺络
培训 & 晋升 & 发展



PART 02

完善的培训课程体系与平台资源

干部培养
CEO计划

C计划——高层培训

E计划——中层培训

O计划——基层主管培训

专业人员培养

技术族

营销族

专业族

管理族

新人培养

社招新人培训

校招新人培训/顶岗实习生培养

大讲堂

通用素质培训

高管分享

云端学习
(在线学习)

顺络案例学习

顺络在线课程

时代光华系列课程

平台资源

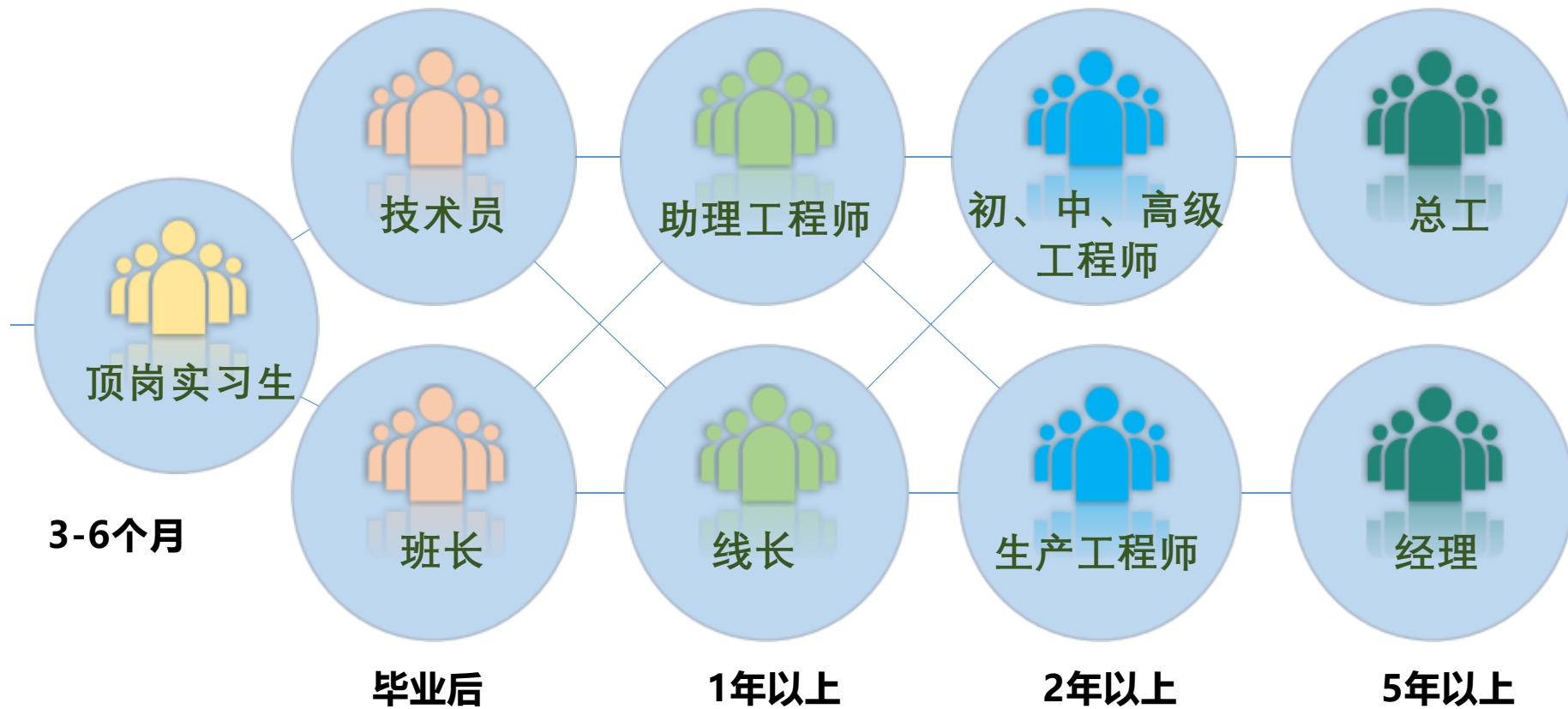
内部讲师库

课程资源库

导师库

岗位实践、导师辅导、学习考试、行动改善

管理与技术双通道晋升



PART 02

完善的顶岗实习生培训机制

入职报到
(3/4月)

车间实习
(3个月)

选拔定方向
(7月)

部门培养
(试用期)

持续关注
(高潜人才识别)

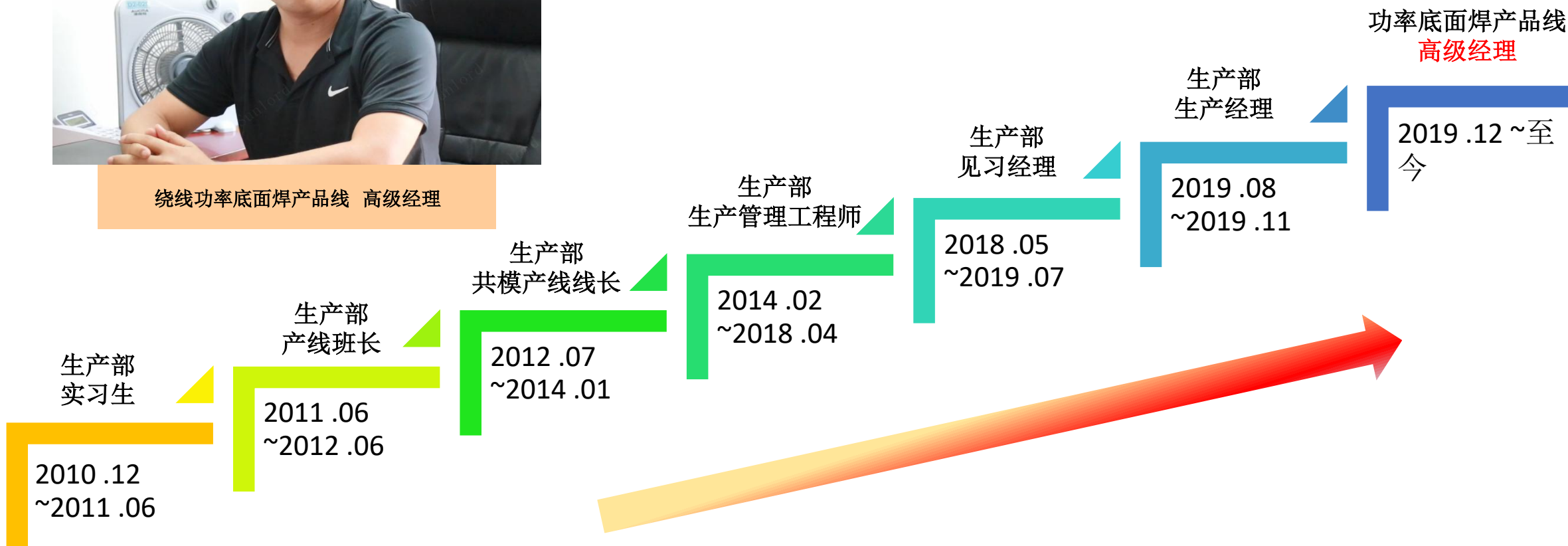


PART 02

案例分享



绕线功率底面焊产品线 高级经理





PART 3 工作在顺络
薪酬 & 福利 & 激励



PART 03

薪酬福利

- 年终奖
- 效益奖、项目奖
- 专利奖
- 科技创新奖
- 质量改善奖
- 效益分红



- 六险一金
- 提供食宿
- 海外交流
- 学习深造
- 旅游团建
- 通勤班车

PART 03

薪酬福利

1

顶岗实习：熟悉产品、设备、生产流程、基础技能学习及实操。

2

正式入职：掌握岗位知识技能，具备基本技术和胜任力。

3

入职3年：具有独立完成工作所需的知识技能，开始发展相关领域知识

4

入职5年：具有领域技术专长，具有创新思维和方法，能有效的给他人作出指导

入职年限不是参考的标准，成长速度在于你的努力！



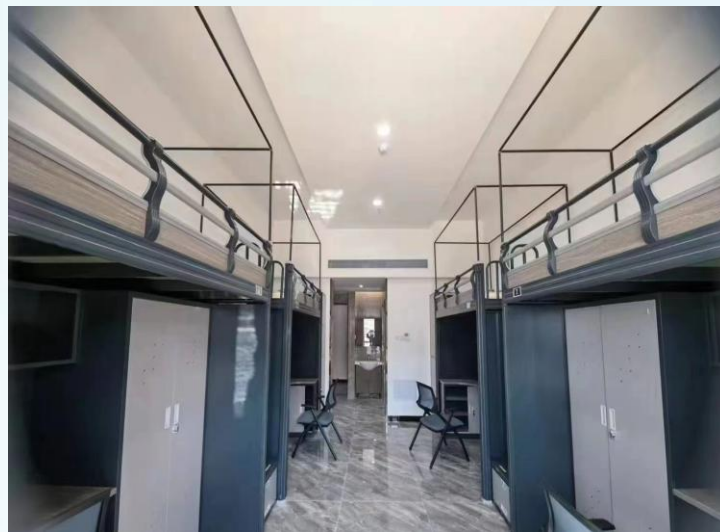


PART 4 生活在顺络
食 & 宿 & 娱乐



PART 04

食宿环境



PART 04

个人拓展环境



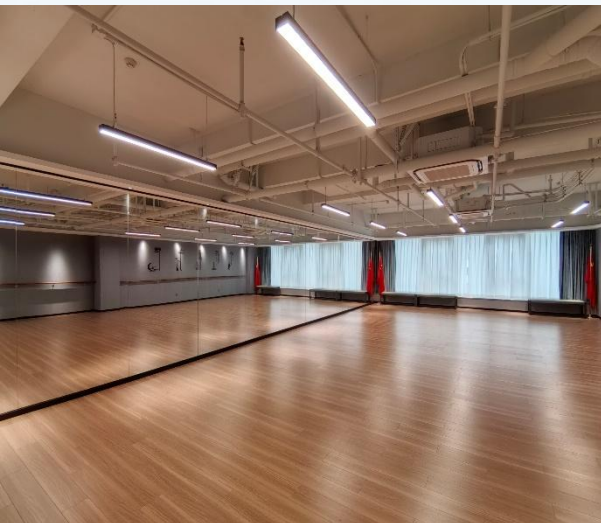
悦读空间



多媒体教室



宣泄室



舞蹈室



瑜伽室



演讲练习室



倾心室

PART 04

娱乐环境



KTV



棋牌室



唱歌机



桌球



乒乓球



篮球场



足球场



羽毛球场



健身房



我们需要的人才

需要的人才



学习能力强



热爱这个行业



钻研精神



坚韧不拔



服从公司安排



岗位需求

岗位名称	岗位职责	需求人数
设备技术员	负责操作机台，确保设备正常运行	3
工艺技术员	负责产品研发，测试与数据收集	3
QC技术员	负责对产品原材料、成品等进行检验	3
基层管理干部	负责现场人员，物料等管理	5
行政助理	负责客户接待、企业文化活动组织、各类费用报销等	1



简历投递

现场投递
或
扫二维码
投递简历



Sunlord

Sunlord

期待你的加入